

Banner Creative & Promotion

이 달의 주목할만한 Creative

2012. 04

01. 마계촌온라인
02. 롯데리아
03. 리리코스
04. 라코스테
05. 설화수
06. 롯데카드
07. 일본관광청

01 마계촌 온라인 2차 CBT모집

- 업종 : 게임
- 광고주 : CJ E&M
- 브랜드 : 마계촌 온라인

- 대행사 : 코마스 인터랙티브
- 캠페인기간 : 2012.02.24 ~ 2012.03.11
- 진행 매체 : 네이버, 네이트, 루리웹, 인벤, 디스이즈게임, 게임메카 아프리카, 게토

마계촌온라인
소재 1



마계촌온라인
소재 2



01

마계촌 온라인 2차 CBT모집

대대적인 CBT테스터 모집 공지와 CBT 기간 중 지속적인 이벤트로 유저와의 커뮤니케이션

- **이벤트 내용** : 1. CBT 테스터 모집 - CBT테스터 모집에 대한 공지 이벤트와 함께 주변의 친구에게 소식을 전달하는 이벤트를 통한 핵심 타겟의 확대 유도
2. CBT 진행 - CBT 진행 기간 중에 넷마블 PC방에서의 지속적인 참여 유도와 다양한 이벤트로 게임 활성화 유도
- **이벤트 당첨 형태** : 1. CBT 테스터 모집 - CBT 테스터 추첨을 통한 선정
2. CBT 진행 - CBT 진행플레이 수 많은 수로 당첨, 추첨을 통한 우수 리뷰 선정
- **경품** : 1. CBT 테스터 모집 - CBT 참여 기회 제공 / 2. CBT 진행 - 모니터, 마우스 및 문화 상품권

CBT모집 기간내 이벤트



CBT 테스터 모집



CBT 진행



02

롯데리아

- 업종 : 식음료
- 광고주 : 롯데리아
- 브랜드 : 핫크리스피버거

- 대행사 : 대흥기획
- 캠페인기간 : 2012.03.15 ~ 2012.03.31
- 진행 매체 : 네이버 / 다음 / 네이트



02 롯데리아

'크핫' 퀴즈 이벤트를 활용하여 신제품 '핫크리스티버거' 런칭 프로모션 진행

- **이벤트 내용** : 신규 제품인 '크핫' 퀴즈 이벤트에 참여하면 추첨을 통해 롯데리아 제품 교환권을 제공하는 이벤트 진행
SNS 매체인 페이스북, 트위터, 미투데이 활용하여 자연스러운 롯데리아 신규 제품 바이럴 유도
- **이벤트 당첨 형태** : 추첨 후 당첨자 발표
- **경품** : 롯데리아 제품 교환권

매콤바삭한 닭가슴살이 통째로 들어간!
new 위풍당당!
핫크리스피 버거
Hot Crispy Chicken Burger

크 핫 |
크
롯데리아
스피
치킨 버거의 이름
기

핫크리스피버거 런칭기념!
"크핫" 퀴즈이벤트

퀴즈 풀고, 본인 SNS로 소문내면~
롯데리아 제품 교환권을 추첨을 통해 드립니다.

Quiz, 매콤바삭한 닭가슴살이 통째로 들어간!
치킨버거의 완결판!
롯데리아에서 새롭게 출시된 치킨버거의 이름은 무엇일까요?

_____ 버거 **확인**

facebook Twitter me2Day

이벤트 기간 : 3월15일~3월31일
경품 : 롯데리아 제품 교환권 100명
당첨자 발표 : 4월10일

이벤트 내용 고지



Quiz, 매콤바삭한 닭가슴살이 통째로 들어간!
치킨버거의 완결판!
롯데리아에서 새롭게 출시된 치킨버거의 이름은 무엇일까요?

핫크리스피 **버거** **확인**

facebook Twitter me2Day

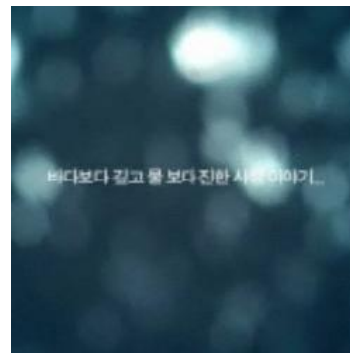
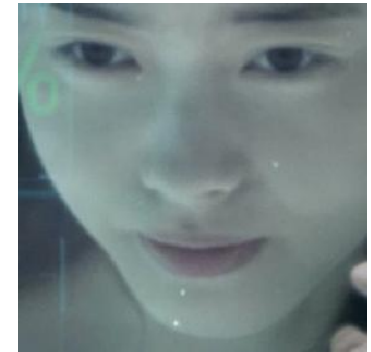
이벤트 기간 : 3월15일~3월31일
경품 : 롯데리아 제품 교환권 100명
당첨자 발표 : 4월10일

빈칸에 '핫크리스피'
입력하여 퀴즈 이벤트 참여

03 리리코스

- 업종 : 화장품
- 광고주 : 아모레퍼시픽
- 브랜드 : 리리코스

- 대행사 : BBDO
- 캠페인기간 : 2012.02.27 ~ 2012.03.31
- 진행 매체 : 네이버/네이트/다음/맥스무비/CGV/판도라TV/
유튜브 모바일/애드바이미/페이스북



03 리리코스

인터랙티브 무비와 쿠폰 증정 이벤트를 통한 광고 영상 시청 유도

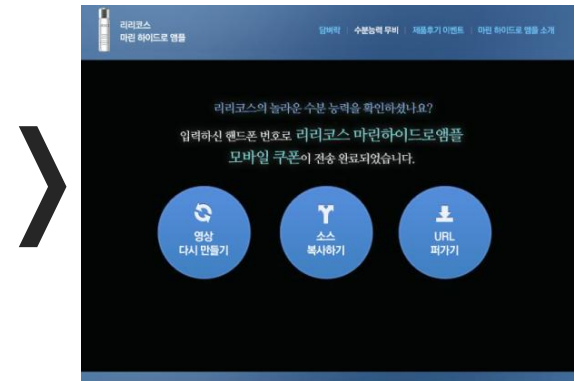
- **이벤트 내용** : 리리코스 페이스북 페이지에서 '좋아요'를 클릭 한 후, 수분능력 무비를 시청하면 샘플 교환 쿠폰 증정
- **이벤트 당첨 형태** : 광고 영상 시청 후 모바일 쿠폰 지급 (1인 1회)
- **경품** : 앰플 체험 샘플 교환 쿠폰



'좋아요' 클릭 후 이벤트 참여 가능



영상에 시청자가 직접 참여 할 수 있는 인터랙티브 요소 포함



모바일 쿠폰 제공

04 라코스테

- 업종 : 패션
- 광고주 : 라코스테
- 브랜드 : 라코스테 우먼

- 대행사 : 아지앙스 코리아
- 캠페인기간 : 2012.03.01 ~ 2012.04.01
- 진행 매체 : 네이버/라이프스타일러/페이스북/스타일닷컴/바자



04 라코스테

다양한 플랫폼을 활용하여 신상품 프로모션

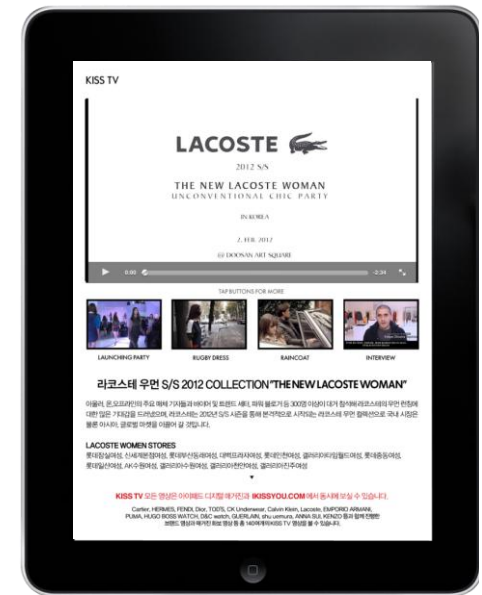
- **이벤트 내용** : 라코스테 우먼 2012년 S/S 홍보를 위해 포털과 더불어 SNS, 매거진의 애드버토리얼과 e-DM, 태블릿 PC 등을 통해 관심 타겟에게 메시지 크리에이티브 효과적으로 전달



페이스북 팬페이지에 홍보영상 노출



라이프스타일러 애드버토리얼 & e-DM



BAZAAR Kiss TV

05 설화수

- 업종 : 화장품
- 광고주 : 아모레퍼시픽
- 브랜드 : 설화수 자정미백에센스

- 대행사 : BBDO
- 캠페인기간 : 2012.02.08 ~ 2012.03.14
- 진행 매체 : 네이트온/네이트 모바일/다음 모바일/페이스북/유튜브/유튜브 모바일/MBC/롯데닷컴/갯잇뷰티



네이트온 크리에이티브



페이스북 크리에이티브



유튜브 크리에이티브

05

설화수

다큐 동영상 이슈화를 위해 페이스북 유입 유도와 함께 쇼핑몰 자체 이벤트 진행

- **이벤트 내용** : 롯데닷컴 배너와 e-DM을 통해 이벤트 페이지 이동 시 지구온난화에 따른 피부온난화 동영상이 자동으로 재생되며 객관적인 자료를 통해 구성된 동영상 감상 후 이벤트에 참여
- **이벤트 당첨 형태** : 댓글 작성 후 추첨을 통해 자정미백에센스 정품 증정

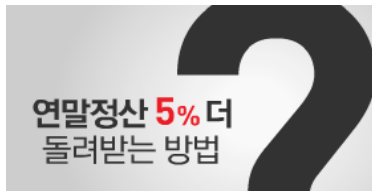
롯데닷컴 배너 & e-DM

롯데닷컴 이벤트 페이지

06 롯데카드

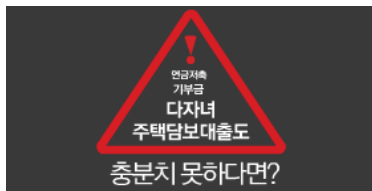
- 업종 : 금융
- 광고주 : 롯데카드
- 브랜드 : 롯데카드 연말정산 캠페인 시즌2

- 대행사 : 대흥기획
- 캠페인기간 : 2011.12.26 ~ 2012.01.31
- 진행 매체 : 네이버, 다음, 인터웍스, 모바일 아담, 모바일 카울리



연말정산 소득공제 제외항목까지 돌려받자!

올해 연말정산 50만원은 더 받을 수 있었다!



온라인 소재

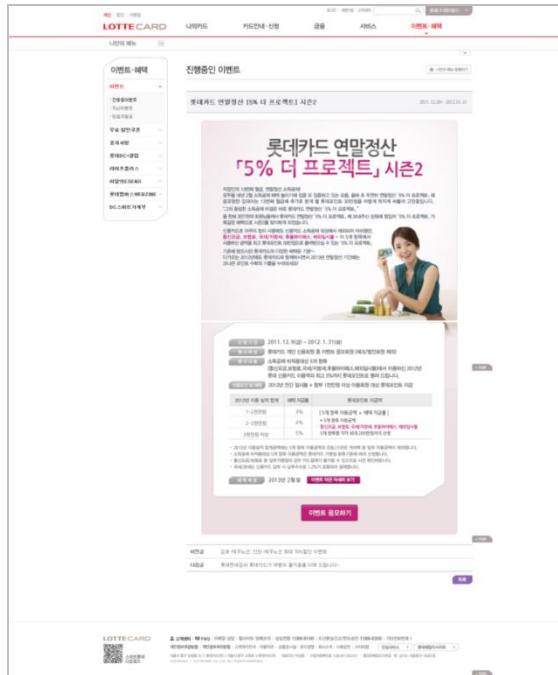
모바일 소재

06 롯데카드

연말정산 시즌 이슈를 활용, 신용카드 소득공제 제외 항목에 대해 롯데 포인트 환급 캠페인 진행

- 이벤트 내용** : 롯데카드 연말정산 시즌2 캠페인에 대한 고지 및 신청페이지로 구성
 2012년 한 해 롯데카드로 1천만 원 이상 사용한 고객 중 해당 캠페인 신청 고객에 한해 내년 국세청 연말정산 시, 신용카드 연말정산 제외항목에 대한 추가 환급금을 포인트로 지급하는 이벤트 진행
 → 신청자에 한해 환급을 진행함으로써 롯데카드 발급 및 사용 유도

<온라인 랜딩페이지>



<모바일 랜딩페이지>

- 신청기간** | 2011. 12. 9(금) ~ 2012. 1. 31(화)
- 행사대상** | 신청회원 중 2012년 연간 이용금액(일시불, 할부비 1천만원 이상인 이용회원)
- 행사내용** | 신용카드 소득공제 제외항목 이용금액의 [통신, 보험, 국제/지방세, 하이패스, 해외일시불] 최대 5%(최대50만원)까지 롯데포인트로 지급
- 혜택 제공** | 2013년 2월말
- 조건 및 혜택**

2012년 이용실적 합계	포인트 적립률
1천 ~ 2천만원 미만	위 다섯개 항목 이용금액의 3%
2천 ~ 3천만원 미만	위 다섯개 항목 이용금액의 4%
3천만원 이상	위 다섯개 항목 이용금액의 5%

연말정산 5% 더 프로젝트 신청하기

07

일본관광청

- 업종 : 관광청
- 광고주 : 일본관광청
- 브랜드 : J Route

- 대행사 : 대흥기획
- 캠페인기간 : 2012.01.16 ~ 2012.03.30
- 진행 매체 : 네이버, 페이스북



** 주차 별 여행지를 달리한 소재 진행 (HD동영상 확장형 진행으로 각 여행지에 대한 홍보 동영상 노출)

07

일본관광청

단순 플래시가 아닌 고화질 동영상 형태의 광고 소재 활용으로 시각적으로 임팩트 있는 여행지 소개

- **이벤트 내용** : 광고 클릭 시 해당 광고 소재의 여행지 관련 정보 페이지로 이동
 각 여행지에 대한 상세 홍보 동영상 시청 가능 및 홈페이지 내 각 여행 루트 별 세부 여행 포인트에 대한 정보를 추가로 전달함으로써 해당 여행지에 대해 유저들의 호감도 및 방문 욕구 자극
 상세 정보의 경우, 여행 후기 식으로 기술함으로써 유저에 친숙한 느낌 전달



** 주차 별 소재에 맞는 랜딩페이지 적용

감사합니다

메조미디어 서비스 웹 사이트

■ 메조미디어 홈페이지

 <http://www.MezzoMedia.co.kr>

 <http://www.MezzoMedia.co.kr/eng>


 <http://m.MezzoMedia.co.kr>

MezzoMedia



■ 모바일 어플리케이션 포탈 앱비스타

 <http://www.appvista.com>

 <http://m.appvista.com>

APPVISTA



■ 앱비스타 개발자 센터

 <http://www.mman.kr>

Developer's Center



■ 디자인QR 코드

 <http://qr.appvista.com>

QR코드 



■ 한국인의 단축 URL서비스 '독도'

 <http://www.dok.do>

Dok.do 



■ 메조미디어 페이스북 팬페이지

 <http://www.facebook.com/MezzoMedia>



■ 앱비스타 공식 트위터

 <http://www.twitter.com/Appvista>



회사 소개서 및 상품 소개서 다운로드

■ 메조미디어 영문 회사 소개서

 <http://dok.do/WOgli4>



■ 모바일 광고 네트워크 MAN(맨) 소개서

 <http://dok.do/5cAbnO>



■ CATV VOD AD. Home Choice(홈 초이스) 소개서

 <http://dok.do/e9MRRu>  HOME CHOICE



■ 디자인 QR코드 소개서

 <http://dok.do/pzo99z>



■ 해외 광고 소개서

 <http://dok.do/OIOIcT>



■ 페이스북 광고 소개서

 <http://dok.do/h9fLsY>



메조미디어 오시는 길



● 대표번호

- Tel. (02)561-1247
- Fax. (02)561-3890

● 광고 문의

- 온라인 광고(미디어 사업본부)
✉ mezzo@mezzomedia.co.kr
- 모바일 App / 모바일 Web 광고(모바일 사업본부)
✉ mobile@mezzomedia.co.kr
- 케이블TV 광고(케이블TV광고팀)
✉ catv@mezzomedia.co.kr
- 해외 광고 및 Facebook 광고(해외광고본부)
✉ mp@mezzomedia.co.kr

● 교통편

▪ 지하철

- 🚇 2호선 삼성역 5번 출구 도보 10분
- 🚇 2호선/분당선 선릉역 10번 출구 도보 10분

▪ 버스(포스코 사거리 하차)

- 🟩 3415, 3411, 2415, 4412
- 🟦 360, 730, 146
- 🟨 41

● 주소

- 서울시 강남구 삼성동 144-19 JS타워 4, 6층 (우)135-090
- [도로명 주소] 서울시 강남구 테헤란로79길 6 JS타워 4, 6층 (우)135-877